

# A koragyermekkori szülő-gyermek kapcsolati nehézségek irányába mutató szűrésre alkalmas mérőeszközök a gyermekorvosi és védőnői gyakorlatban

Scheuring Noémi<sup>1</sup>, Danis Ildikó<sup>2</sup>, Gervai Judit<sup>3</sup>, **Czinner Antal Prof.**, Szabó László Prof.<sup>1</sup>

- 1) Heim Pál Gyermekkorház, Budapest - 2) Bright Future Humán Kutató és Tanácsadó Kft.  
3) MTA Természettudományi Kutatóközpont Kognitív Idegtudományi és Pszichológiai Intézet

## Célkitűzés

A koragyermekkori regulációs problémák hátterében feltételezhető kockázati és védőfaktorok jelentőségének vizsgálata.

## Anyag és módszer

Kérdőív csomagunk saját szerkesztésű alapkérdőív (szerk. Scheuring, Danis, Gervai)

### Elő rész:

Családi háttér, lakás- és munkakörülmények, anyagi helyzet, a szülők egészségi állapota, a várandósság és a szülés egészségi és pszichológiai jellemzői, a gyermek újszülött kora, a szoptatás és korai gondozás, a gyermek fizikai és pszichés betegségei, viselkedésének jellemzői.

A klasszikus regulációs problémák három fő területének kérdései jellemzik-e a gyermeket:

- erős sírás és nyűgösködés,
- étkezési és gyarapodási nehézségek, illetve
- alvási, altatási problémák.

### Második rész:

Magyarországon már adaptált kérdőívek:

- 1) a gyermekhez való viszonyulás és érzelmek (*H-MORS-SF*; szerk. Oates és Gervai)
- 2) a gyermek temperamentuma (*IBQR* és *ECBQ*; szerk. Rothbart és Gartstein)
- 3) a szülők hangulati élete, depresszív tünetek (*DS1K*; szerk. Halmi és mtsai)
- 4) a családdal történt életesemények és azok hatásai (*Életesemények*; szerk. Tóth és Danis)

## Hipotézis

Feltételeztük, hogy a H-MORS-SF skálák összefüggésben állnak a szülői hangulati skálákkal (*DS1K10*) és a gyermeki temperamentum mutatókkal (*IBQ-R* és *ECBQ*).



Oates, Gervai, Danis, Tiszoucha 2005  
Oates, Gervai, Danis, Lakatos, Davies, 2006  
Kállós, Oates, 2009  
Davies, Steele, Wright, Stewart, 2008

## Depresszív hangulat összefüggései (a háttérváltozókkal) függetlenek az alábbiaktól:

- Életkor (Sperman korreláció)
- Iskolázottság (Kruska-Wallis teszt)

## Szignifikáns különbségek (p<0,001) igazolódnak:

- Nők magasabb pontszámmal rendelkeznek, mint a férfiak (Mann-Whitney)
- Összetartozó pároknál (n=300) ez átlagosan 2,5 pont különbség (Wilcoxon próba)

## Csecsemő- és kisgyermekkori viselkedés kérdőív szülői beszámoló alapján

- Infant Behavior Questionnaire-Revised IBQ-R (0–18 hó)
- Early Childhood Behavior Questionnaire, ECBQ (18–36 hó)
- Csecsemők/kisgyermek temperamentumának mérése rövidített kérdőívvel. Skálák: Lendület, Negatív érzelem és Önkontroll dimenziók

## A kisgyermek és a szülő-csecsemő kapcsolat vizsgálata a szülői percepció (feltételezésen) alapul:

- MORS-SF
- A gyermek dominanciájának és a gyermek pozitív érzelmeinek mérése

## Célja a szülők nehézségeinek feltérképezése az alábbi területeken:

- a csecsemőjükről alkotott percepció
- saját érzelmeik
- és ezek lehetséges hatása a gondozásra

## Kérdőívek adatai

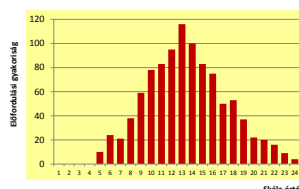
Összesen **1164** kisgyermek szülei töltötték ki  
Összesen **anya 1133** esetben. (Kizárólag **anya 811**, kizárólag **apa 31**, mindkét szülő **322** esetben).

**580** gyermek adatait kórházi kivizsgálásuk, kezelésük során ismertük meg.

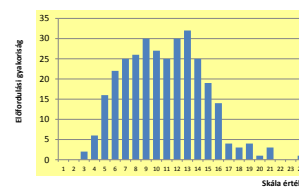
**584** esetben a területi védőnők és házi gyermekorvosok közvetítésével az alapellátásból

**183** gyermeknél a szülők kérésére, a regulációs problémák felderítése céljából, szűrővizsgálat során történt.

## Az anyák depresszív hangulatának eloszlása az eredeti adatbázison (n = 999)



## Az apák depresszív hangulatának eloszlása az eredeti adatbázison (n = 320)



## A szülői depresszió, a gyermeki temperamentum és a gyermekről és a kapcsolatról alkotott szülői percepció közötti összefüggés mintázatok (DS1K, MORS-SF, Temperamentum vizsgálat összehasonlító elemzése)

No.	Skálák	Lehetséges terjedelem	Klaszterek					Centroid különbségek			
			Cl.1 (n=81)	Cl.2 (n=207)	Cl.3 (n=267)	Cl.4 (n=104)	Cl.5 (n=169)	df	F	P<	Post Hoc Tesztek
1	A gyermek dominanciája	0-35	16,10	6,85	6,08	7,59	13,11	4,82	380,51	0,001	Cl1>Cl5>Cl4, Cl2>Cl3
2	A gyermek pozitív érzelmei	0-35	25,16	30,75	31,61	22,94	30,97	4,82	245,99	0,001	Cl5, Cl3, Cl2>Cl1>Cl4
3	Lendület	1-7	5,04	5,05	5,19	4,54	5,39	4,82	17,10	0,001	Cl1, Cl2, Cl3, Cl5>Cl4
4	Negatív érzelem	1-7	3,93	3,41	3,04	3,54	3,58	4,82	16,34	0,001	Cl1, Cl2, Cl4, Cl5>Cl3
5	Önkontroll	1-7	4,58	5,48	5,66	5,06	5,15	4,82	43,73	0,001	Cl2, Cl3 >Cl4, Cl5>Cl1
6	Szülői depresszív hangulat	0-27	16,23	14,29	7,68	10,30	11,75	4,82	261,25	0,001	Cl1>Cl2>Cl5>Cl4>Cl3

## Figyelemkeltő csoport:

**A Cl.1 klaszter:** Itt mértük a legmarkánsabb szülői depresszív hangulatot, ami egyben a gyermek dominanciájának és negatív érzelmeinek, valamint az önkontroll alacsony fokának is jelentős észlelésével járt együtt.

A gyermekek pozitív érzelmei és lendülete a többi csoporthoz képest közepes mértékű ebben a klaszterben. Ide mindössze a szülők 10%-a tartozik, talán őket nevezhetnénk a lelkiállapot, a csecsemő temperamentuma és észlelése szempontjából rizikócsoportnak.

## Megbeszélés

A kutatásokban alkalmazott kérdőívek alkalmasak lehetnek a családban élő gyermekek mentális és érzelmi-szociális fejlődésének, a szülő-gyermek kapcsolat alakulásának felmérésére, és a környezeti veszélyeztetettség megítélésére. Ennek következtében eszközül szolgálhatnak a viselkedési zavarban megnyilvánuló problémák előrejelzésében és megelőzésében.